



# Marktgemeinde Hüttenberg

9375 Hüttenberg - Reifanzplatz 1

Telefon +43 (0) 42 63 / 247

Telefax +43 (0) 42 63 / 784

E-Mail: [huettenberg@ktn.gdc.at](mailto:huettenberg@ktn.gdc.at)

<http://www.huettenberg.at>

Az.: 8500/2017/2018/Nb.

Bezug: GWVA Hüttenberg

Auskünfte: AL Ingrid Neubauer

e-mail: [ingrid.neubauer@ktn.gde.at](mailto:ingrid.neubauer@ktn.gde.at)

Hüttenberg, 22.12.2017

## VERORDNUNG

des Gemeinderates der Marktgemeinde HÜTTENBERG vom 21.12.2017, Zahl 8500/2017/Nb., mit welcher die Versorgungsbereiche der Gemeindewasserversorgungsanlagen der Marktgemeinde Hüttenberg festgelegt werden. (Wasserversorgungsbereichsverordnung 2018 - WVA-VO 2018).

Gemäß § 2 des Kärntner Gemeindewasserversorgungsgesetzes 1997 – K-GWVG, LGBl. Nr. 107/1997, zuletzt in der Fassung des Gesetzes LGBl. Nr. 85/2013, wird im Einvernehmen mit der Kärntner Landesregierung gemäß § 25 Abs. 2 Gemeindewasserversorgungsgesetz 1997, K-GWVG, LGBl. Nr. 107/1997, zuletzt in der Fassung des Gesetzes LGBl. Nr. 42/2010, verordnet:

### § 1

#### Versorgungsbereich

Die Wasserversorgungsanlagen der Gemeindewasserversorgungsanlage der Marktgemeinde Hüttenberg teilen sich wie folgt ein:

- GWVA Hüttenberg – Nord
- GWVA Hüttenberg – Süd
- GWVA Knappenberg
- GWVA Knappenberg-Alt
- GWVA Lölling
- GWVA Lölling-Sonnseite Wastl-Wendl
- GWVA Heft
- GWVA St. Martin am Silberberg

Die Versorgungsbereiche der Wasserversorgungsanlagen der Marktgemeinde Hüttenberg umfassen jene Grundstücke, welche in den angeschlossenen Plandarstellungen vom 04.12.2017 („Beilage A“ bis „Beilage H“), welche einen integrierenden Bestandteil dieser Verordnung bilden, als Einzugsgebiet mittels roter Umrandung ausgewiesen sind.

**§ 2**  
**Inkrafttreten**

- (1) Diese Verordnung tritt mit 01. Jänner 2018 in Kraft.
- (2) Mit dem Inkrafttreten dieser Verordnung treten die Verordnungen des Gemeinderates der Marktgemeinde Hüttenberg vom 14.11.1994, Zahl: 8500/1994, mit welcher der Versorgungsbereich der Gemeindewasserversorgungsanlagen festgelegt wurden, außer Kraft.

Angeschlagen am: 22.12.2017  
Abgenommen am: 05.01.2018

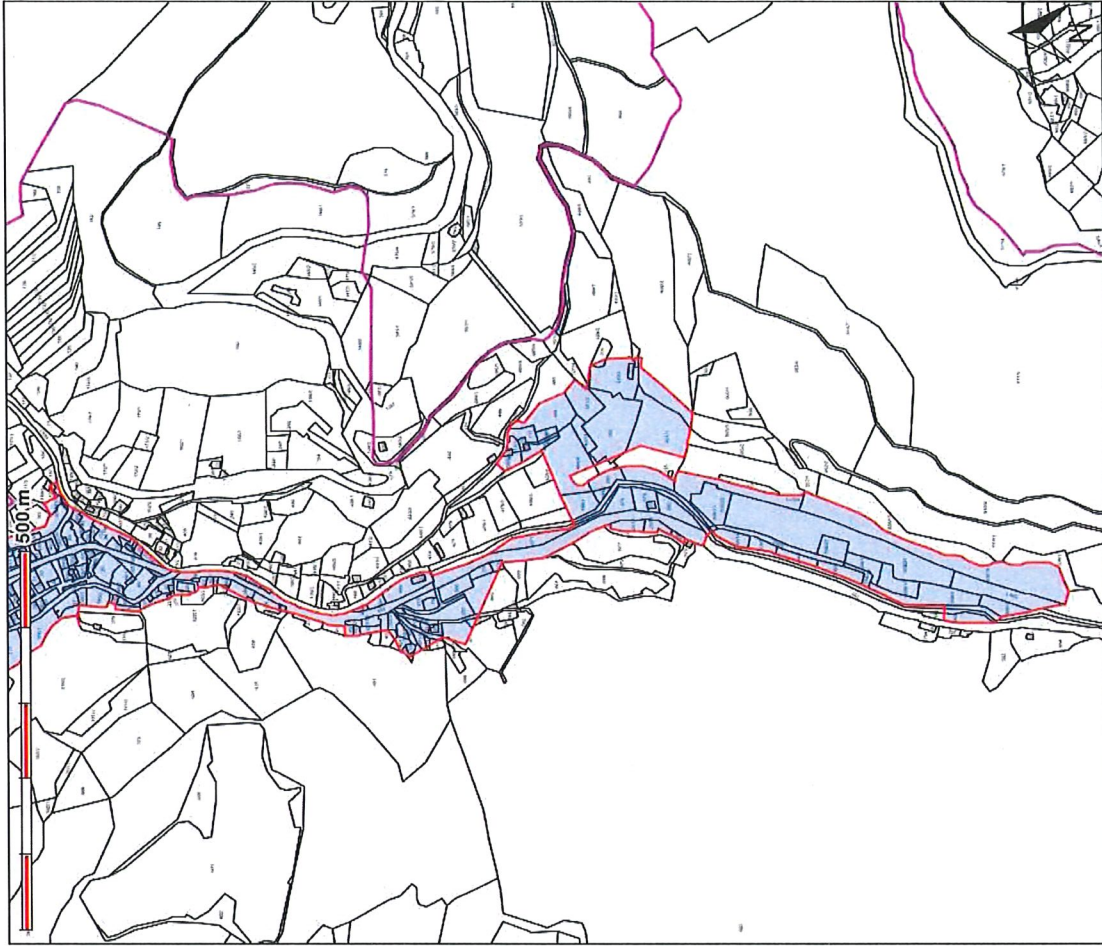
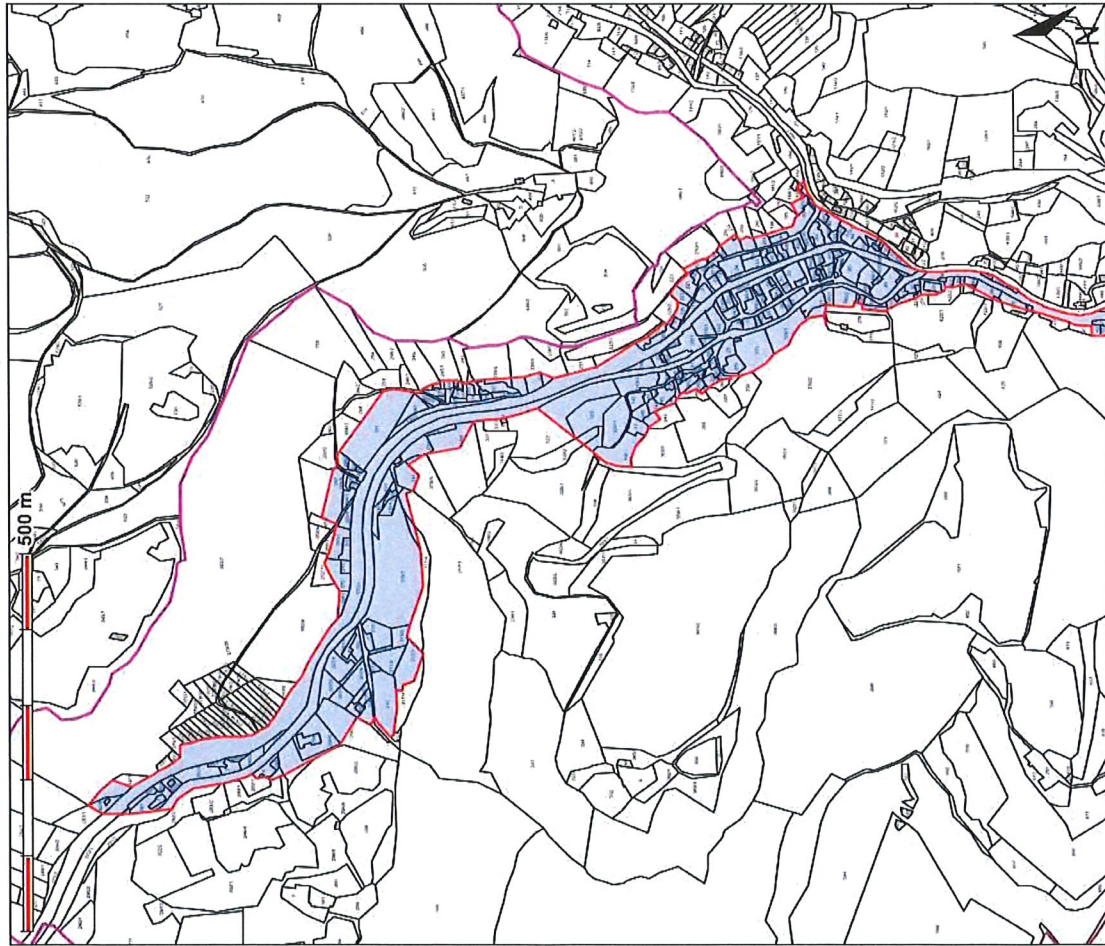


Für den Gemeinderat:  
Der Bürgermeister:

Josef Ofner

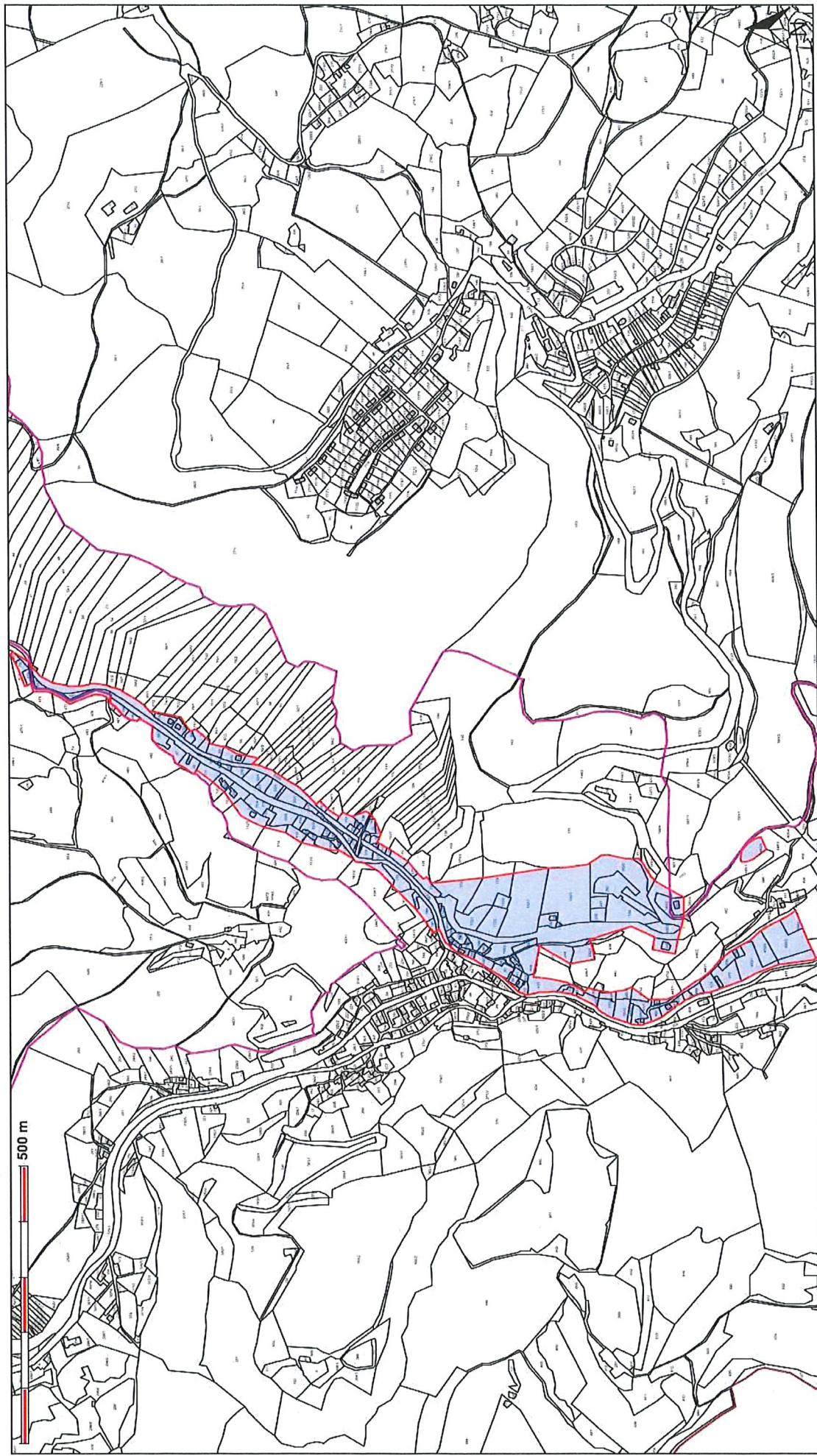
„Beilage A“

Versorgungsbereich Wasser - GWVA Hüttenberg - Nord



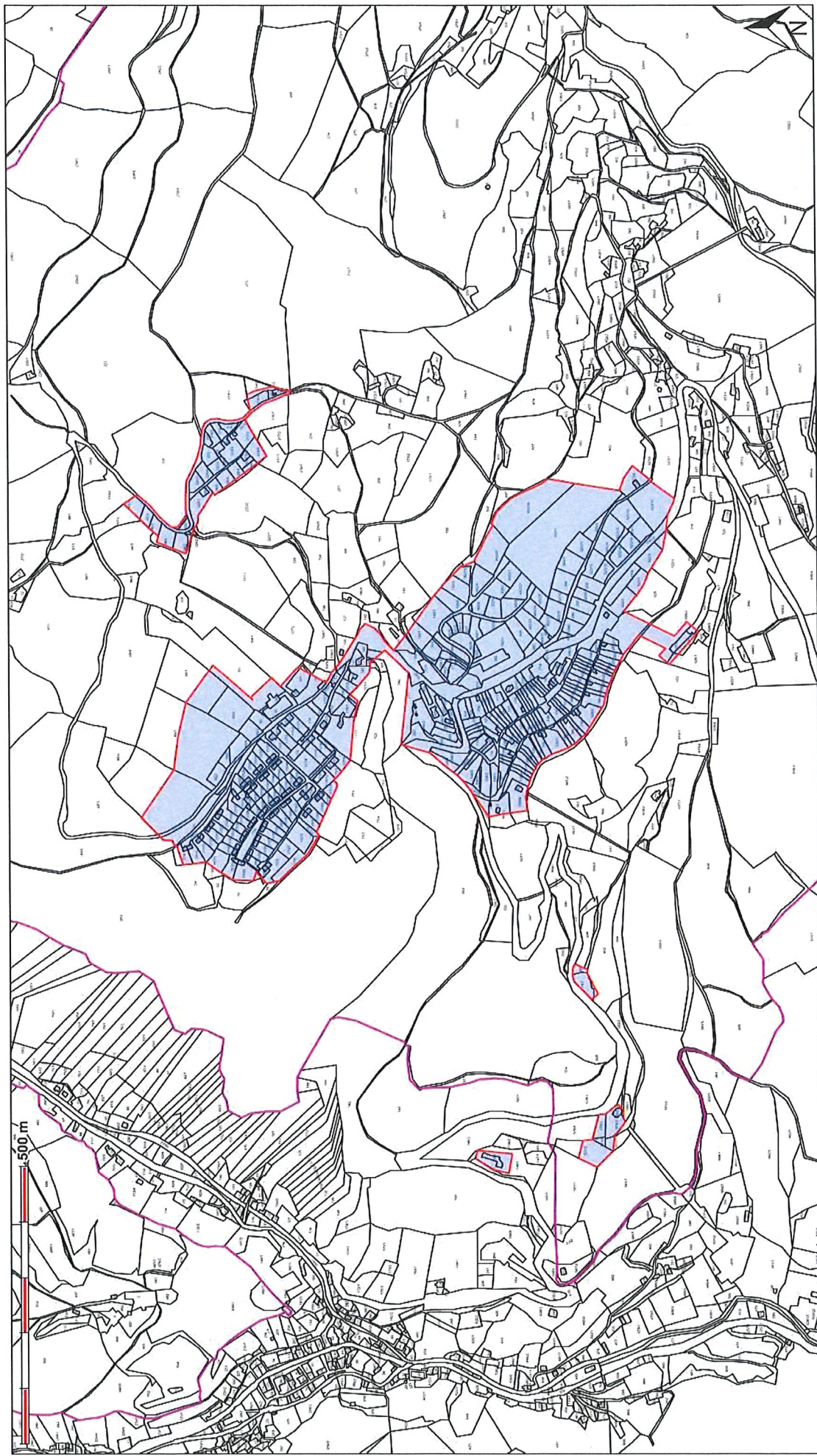
„Beilage B“

Versorgungsbereich Wasser - GWVA Hüttenberg - Süd

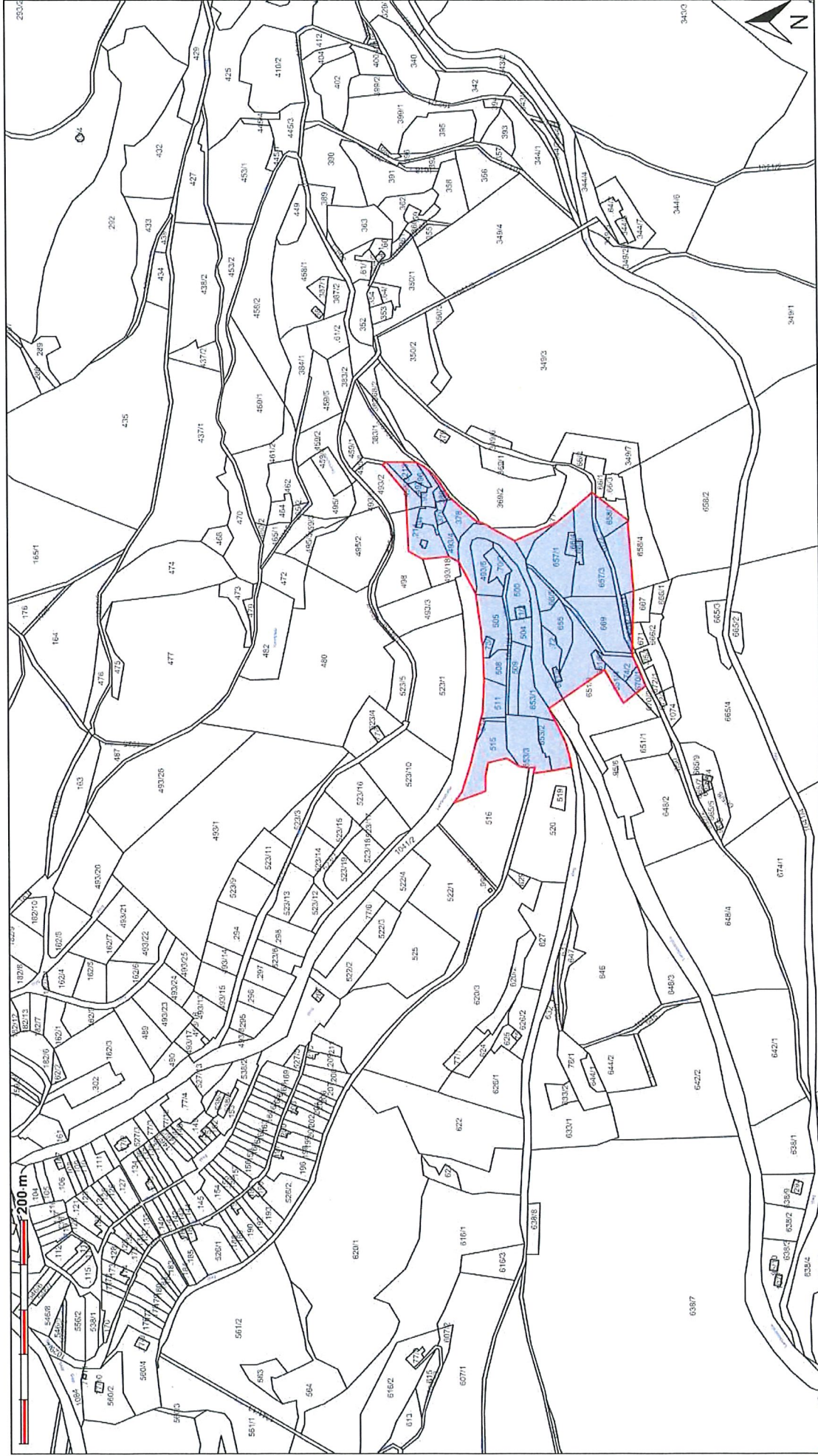


„Beilage C“

Versorgungsbereich Wasser - GWVA Knappenberg

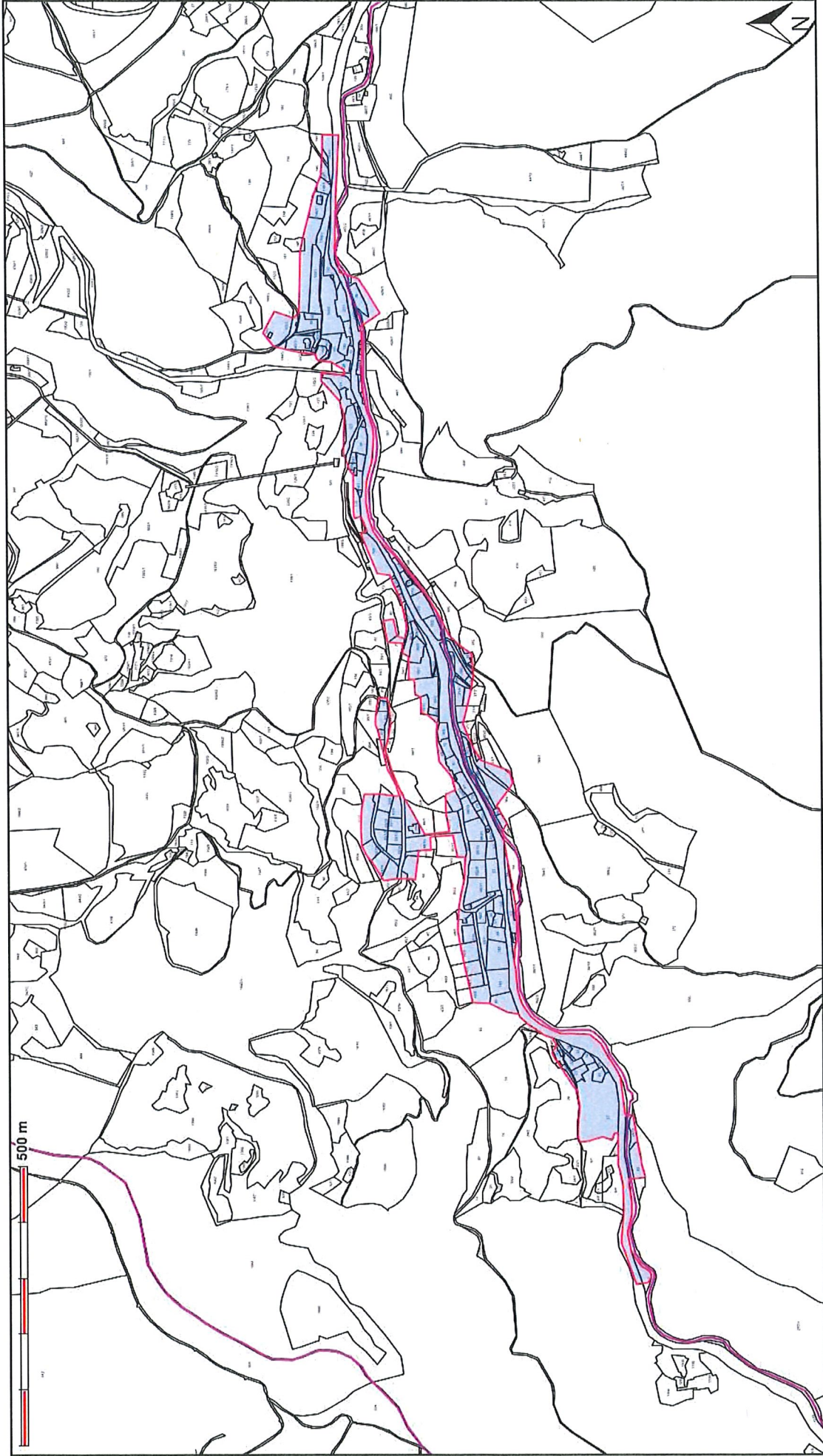


Versorgungsbereich Wasser - GWVA Knappenberg - Alt

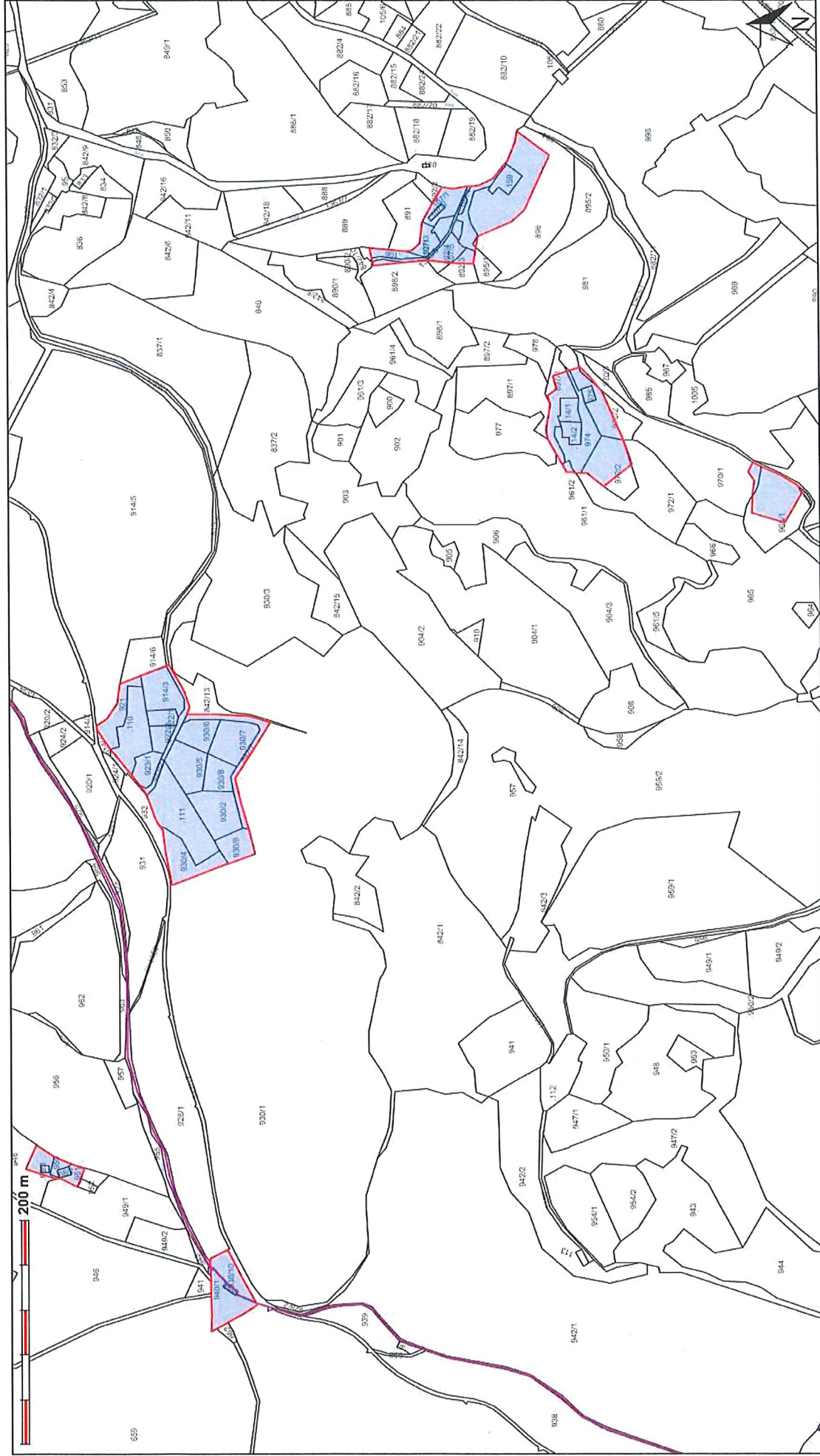


„Beilage E“

Versorgungsbereich Wasser - GWVA Lölling

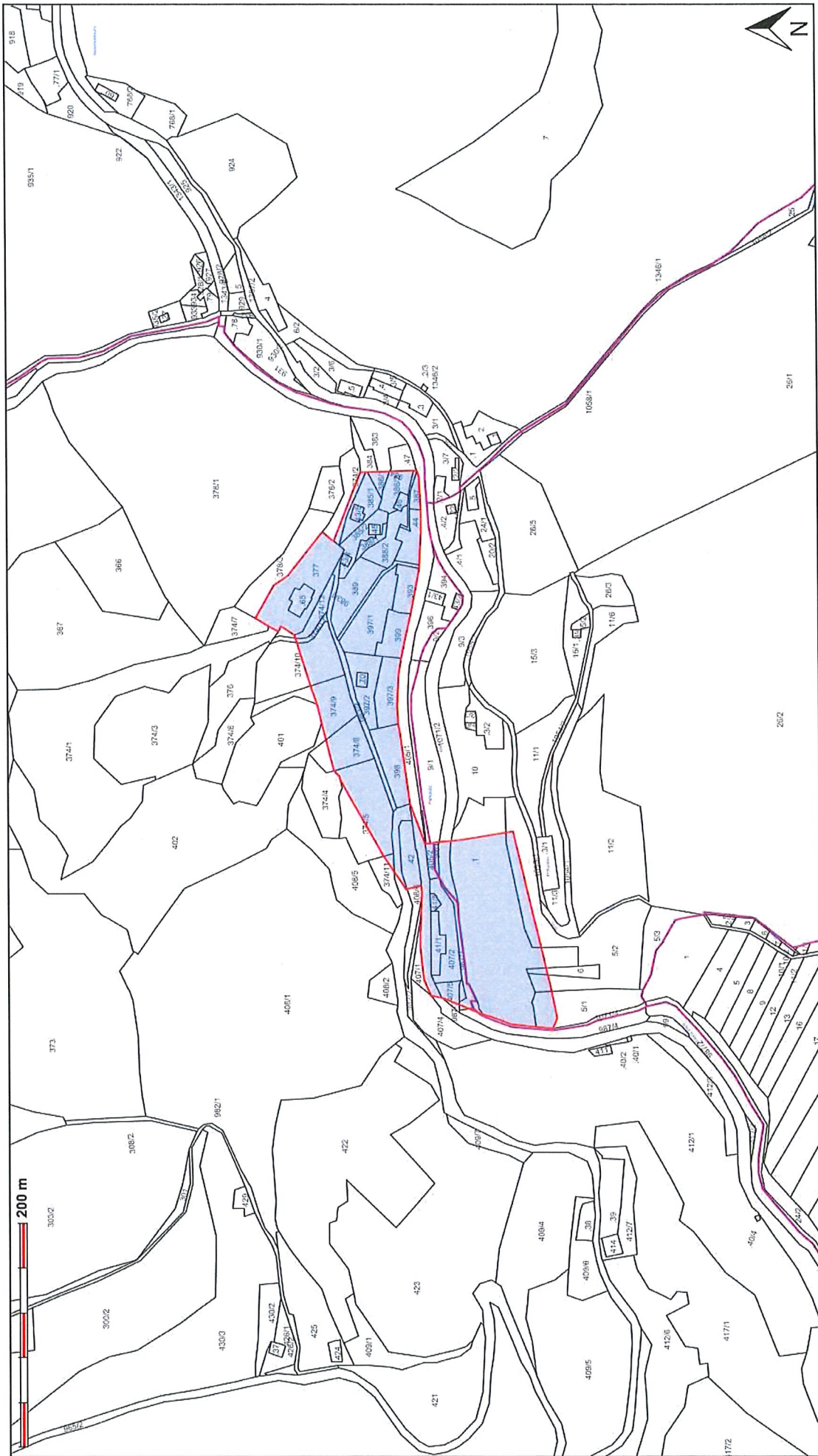


# Versorgungsbereich Wasser - GWVA Lölling-Sonnseite Wastl-Wendl





Versorgungsbereich Wasser - GWVA Heft



„Beilage H“

Versorgungsbereich Wasser - GWVA St. Martin am Silberberg

